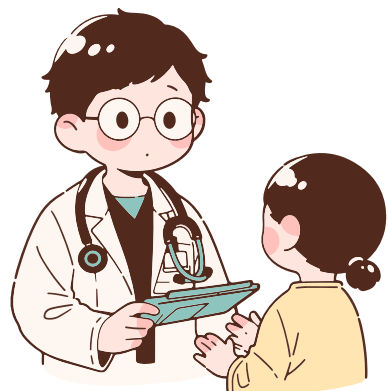


毎月  
第3水曜  
午後開催

糖尿病って  
どんな病気？



糖

尿

検査データの  
読み方が  
わからない…



今すぐできる  
運動を知りたい！



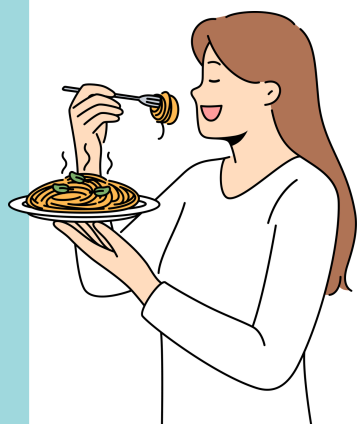
病

血糖値の他にも  
大切なことって？



教

食事制限は大変？



室

もう一度  
学び直して  
みませんか？



対 象

当院の内分泌内科にかかりつけの糖尿病の方

お問い合わせ

主治医 または 内科看護師へ