

緩和ケア病棟 Q&A

このパンフレットは 緩和ケア病棟での
“生活・医療・看護” などについて
知っていただくために作成しています。



長岡赤十字病院

緩和ケア病棟



Q 緩和ケア病棟 はどんなところですか？

緩和ケア病棟は、病気の進行に伴って生じるからだやこころの様々なつらさを和らげ、穏やかで和やかな時間を過ごしていただけるように、お手伝いをさせていただく病棟です。

患者さんご家族の思いを尊重し、大切な日々を

自分らしく過ごすことができるように、

専門家の多職種チームと相談しながらサポート致します。

症状緩和をしながら、住み慣れたご自宅で安心して過ごせる

ように在宅療養の支援も積極的に行います。

当院の緩和ケア病棟は、ご自宅で過ごせる時間は開業医の

先生や訪問看護等を活用し、なるべく家で過ごすことを

目標としています。



Q 具体的な援助内容

① からだやこころのつらさを和らげます。

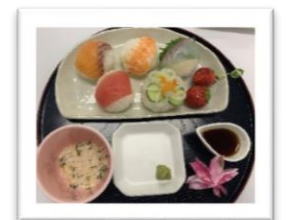
痛みや息苦しさ、吐き気、不眠、だるさ、気分の落ち込みなどを和らげる治療やケアを行い、可能な限り穏やかで和やかな時間を過ごせるように専門的な緩和治療・ケアを行います。

② 日常生活の援助を行います

✿食事

昼食とおやつに「ひだまり食」・「なごみ食」・「ほほえみ食」

など、患者さんの希望に合わせて食べやすい食事を栄養士や調理師と相談しながら提供しています。



❁入浴

患者さんの状態に合わせてながら、横になったまま入れる
特殊入浴やシャワー浴ができます。お部屋で身体拭きや
足浴などもできます。



寝たままお風呂に
入ることができます

寄りかけれる
手すり がついて
います



❁排泄の介助

お部屋や病棟のトイレなど患者さんの状態に合わせて
相談しながら援助しています。緩和ケア病棟内のトイレは
負担が軽減するように手すりも設置しています。

❁その他

談話室で過ごしたり、散歩に行ったりなど日常生活の
お手伝いをします。



Q 入院の条件は？

がんなどを治すための治療が困難であると医師が判断した患者さん、またはそれを希望しない患者さんで、患者さん本人・ご家族が入院を希望していることが必要です。積極的な抗がん剤治療や透析、定期的な輸血を希望されない方で、がん・がん治療後の症状があり、その症状緩和が必要な方が入院の対象になります。

また、介護負担軽減のための短期入院を2週間程度することもできます。



Q どうすれば入院できますか？

主治医やまわりのスタッフにご相談下さい。

入院中の方は緩和ケア病棟の入棟面談を予定します。

外来に通院中の方は、緩和ケア外来の受診予約をとり、入院について相談することができます。

当院に通院しておられない方でも緩和ケア外来の受診や緩和ケア病棟への入院が可能です。

現在通院されている主治医にご相談ください。

Q 他の病院からも入院できますか？

当院の緩和ケア病棟の入院条件を満たす方なら、どなたでも入院いただけます。



Q 本人（患者さん）に病名や病状を
知らせなければなりませんか？

ご自分の病気について知っていることが望ましいと
考えています。患者さんがご自身のお体のことを十分に
理解されていない状況で、患者さんから説明を求められた
場合は、必要に応じて真実をお伝えすることもあります。

ご自分の病気について知っておくことは、
大切な日々を自分らしく過ごすことにつながると
考えています。



Q 家族は緩和ケア病棟への入院を望んでいますが、本人は
希望していません。家族の希望で入院はできますか？

当病棟の入院基準として、「患者さん本人・ご家族が
入院を希望していること」が必要です。患者さんご自身が
希望された療養環境で過ごしていただくことが
大切なことと考えています。

意見の不一致がある場合は、必要に応じて医療者も交えた
話し合いの場を持つなど、ご相談させていただきます。



Q ずっと入院していることはできますか？

限られた部屋数ですので、症状が安定している場合、原則的には長期の療養入院は困難です。住み慣れた場所で安心して過ごせるように、在宅療養の支援も積極的に行っています。可能な限り、ご希望に添いながら他施設での療養継続をお願いすることもあります。

Q 一度退院した場合、再入院はできますか？

緩和ケア病棟から在宅療養に移られた後、症状が悪化した際には緊急入院も含めて再入院は可能です。介護負担軽減のための2週間程度の短期入院もお引き受けすることができます。



Q 食事は何か持ってきて良いでしょうか？

食べ物をお持ちいただくことは可能です。病棟のキッチンで調理することもできます。お部屋に備え付けの冷蔵庫があります。

Q お酒は飲めますか？

患者さんの状態や希望に応じて可能です。好きなものをご用意ください。他の患者さんのご迷惑にならないようにお願いいたします。



Q 費用はどのくらいかかりますか？

緩和ケア病棟入院費は、各種健康保険が適応されます。

- ・高額療養費制度が適応されます。
- ・「限度額適用認定証」が利用できます。

その他の費用（病衣や食事など）は一般病棟と同じです。

<個室代>

有償個室 1日 5,000円＋税（5,500円）

緩和特別室 1日 8,000円＋税（8,800円）



緩和特別室

[お問い合わせ]

長岡赤十字病院

代表 : 0258-28-3600

地域連携・患者サポートセンター

がん相談支援センター

