

第 52 回 新潟県ドクターヘリ症例検討・勉強会を 開催しました

令和 4 年 11 月 24 日（木）15 時より、オンライン（ZOOM）において「第 52 回 新潟県ドクターヘリ症例検討・勉強会」を開催いたしました。

今回の症例検討・勉強会においても、消防機関、搬送受入病院など 23 の機関、延べ 270 名を越える方よりご参加いただきました。

当日は、柏崎市消防本部、糸魚川市消防本部、柏崎市消防本部、上越地域消防事務組合より症例のご発表をいただきました。

ドクターヘリを要請する側の消防機関から症例発表を行ない、それぞれ異なった立場から様々な視点で症例に取り組んだ状況を説明いただきました。

また、各症例の発表後には全体で討議を行ない、意見交換が行なわれました。

ドクターヘリの効果が十二分に発揮されるためには、消防機関・ドクターヘリ基地病院・搬送受入病院をはじめとした関係各機関の緊密な連携が不可欠です。その意味において、今回は特に県内西部エリアを中心に関係各機関が一堂に会し、症例発表および検討を行なったドクターヘリ症例検討・勉強会は、ドクターヘリ運航をますます円滑に進めていくうえで、非常に有意義なものとなりました。今後も定期的に検討・勉強会を開催していきたく存じます。

事項より、当日の次第と配布資料（抜粋、PDF 化に際してレイアウト等の一部改変）、基地病院からの連絡事項を掲示いたしますのでご覧下さい。

令和 4 年 11 月 24 日
新潟県西部(長岡)ドクターヘリ運航事務局
(長岡赤十字病院内)

第 52 回新潟県ドクターヘリ症例検討・勉強会

日時：令和 4 年 11 月 24 日（木） 15 時

方式：オンライン方式（Zoom）

次 第

1. 開 会

2. 議 事

(1) 活動実績報告（令和 4 年 7 月 1 日～令和 4 年 9 月 30 日）

(2) 症例報告及び検討

① 柏崎市消防本部（出動 No.325）

② 糸魚川市消防本部（出動 No.438）

③ 柏崎市消防本部（出動 No.482）

④ 上越地域消防事務組合（出動 No.567）

(3) その他

3. 閉 会

【配付資料】

◆資料 1 … 令和 4 年 7 月 1 日～令和 4 年 9 月 30 日 ドクターヘリ運航実績

◆資料 2 … 新潟県ドクターヘリ出動記録（令和 4 年 7 月 1 日～令和 4 年 9 月 30 日）

（※資料 2 のアップロードはいたしません）

1. 運航実績概要

対象期間：R4.7.1～R4.9.30

※R4年9月末時点

1-1. 運航状況概要		R3年同期間実績
総日数	92日	92日
運航不可日数(0.1日単位)(※)	1.9日	3.9日
運航不可率(不可日数／総日数)	2.1%	4.2%

(※)1日ごとの要請受付時間の内、天候不良等で出動できなかった時間を0.1日単位で算出し、その数値を合算したもの

1-2. 応需件数と応需率		R3年同期間比較
要請件数	336件(0)	301件(0)
応需件数	287件(0)	260件(0)
応需内訳	現場出動	178件(0)
	転院搬送	18件
	キャンセル	91件(0)
不応需件数	49件	41件
応需率 [応需件数／要請件数]	85.4%	86.4%

※()内は代替手段による件数

2. 不応需理由

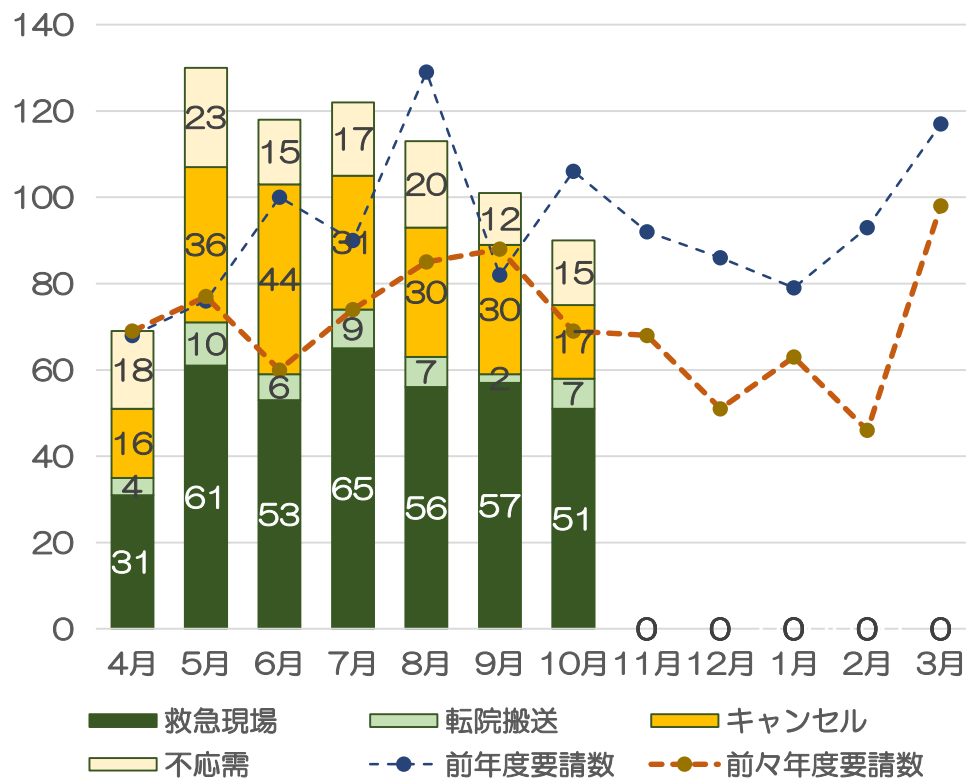
対象期間：R4.7.1～R4.9.30

2. 不応需(49件)理由		R3年同期間実績	
① 重複要請		34件 (21)	29件 (20)
② 天候不良		15件 (0)	9件 (1)
③ 時間外要請	a. 運航時間外要請 (待機開始前)	0件	0件
	b. 日没制限	0件	0件
	c. 運航時間外要請 (待機終了後)	0件	3件
④ 機体整備・点検		0件 (0)	0件 (0)
⑤ その他		0件	0件

※()内は新潟DHへ応援要請した件数

3. 月別運航実績

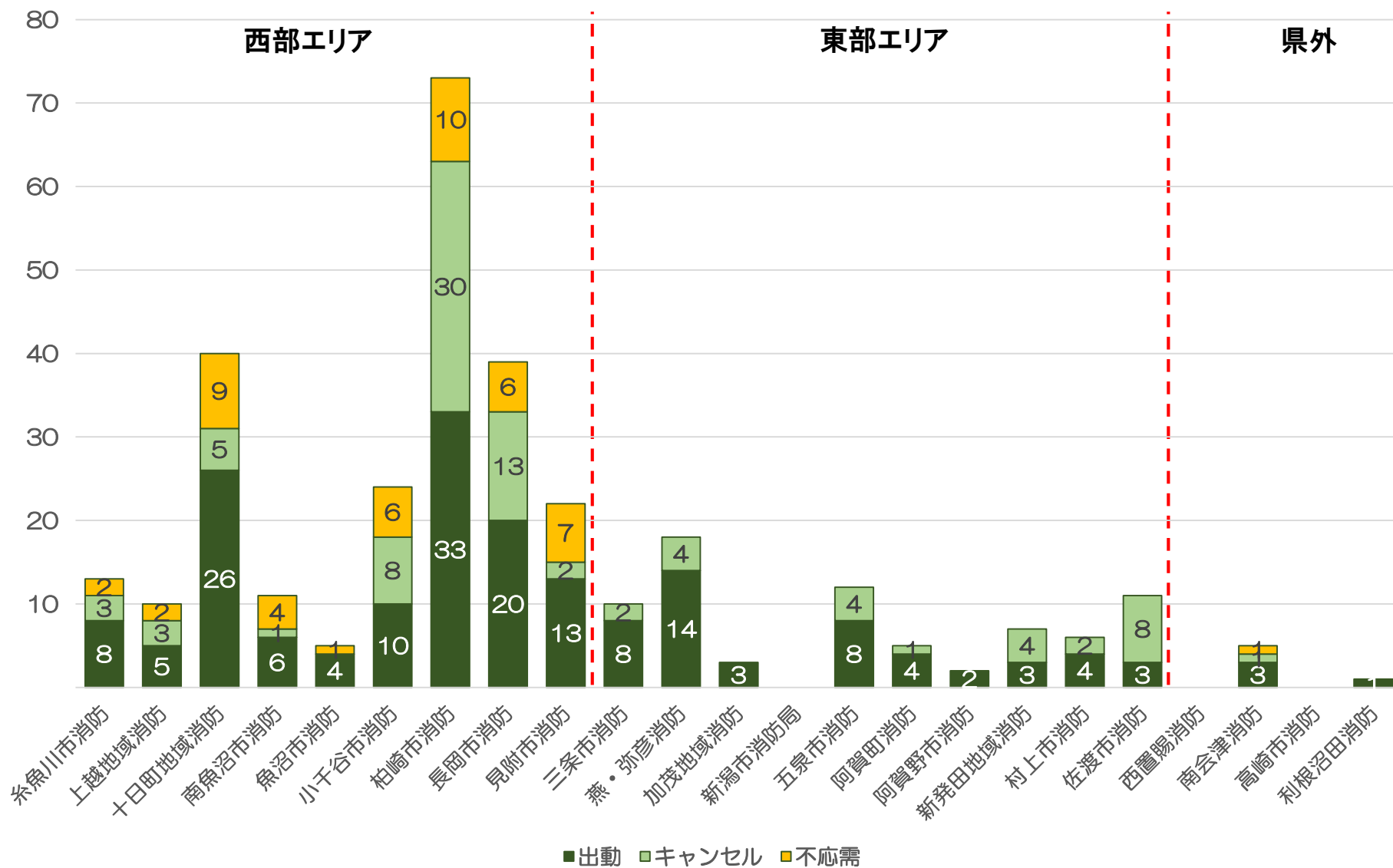
対象期間：R4.7.1～R4.9.30



	7月	8月	9月
救急現場出動	65	56	57
病院間搬送	9	7	2
キャンセル	31	30	30
不応需	17	20	12

4. 消防本部別 現場出動・キャンセル・不応需件数

対象期間：R4.7.1～R4.9.30



5. 診療内容別出動件数

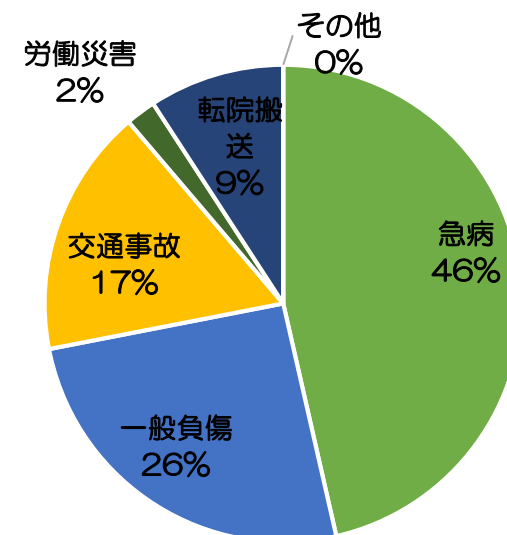
対象期間：R4.7.1～R4.9.30

外因性疾患	外傷	交通事故	33
		その他	29
		小計	62
	その他の外因性		41
中計		103	
内因性疾患	心大血管疾患	急性冠症候群	14
		大動脈瘤・解離	5
		その他	15
		小計	34
	脳血管障害	脳梗塞	5
		くも膜下出血	1
		脳出血	2
		その他	21
		小計	29
	その他の内因性		38
中計		101	
総計		204	

* 初療時の診断から分類

外因性疾患	(50%)
外傷	(30%)
その他	(20%)
内因性疾患	(50%)
心・血管系	(17%)
脳血管	(14%)
その他	(19%)

5.1. 診療内容別出動件数

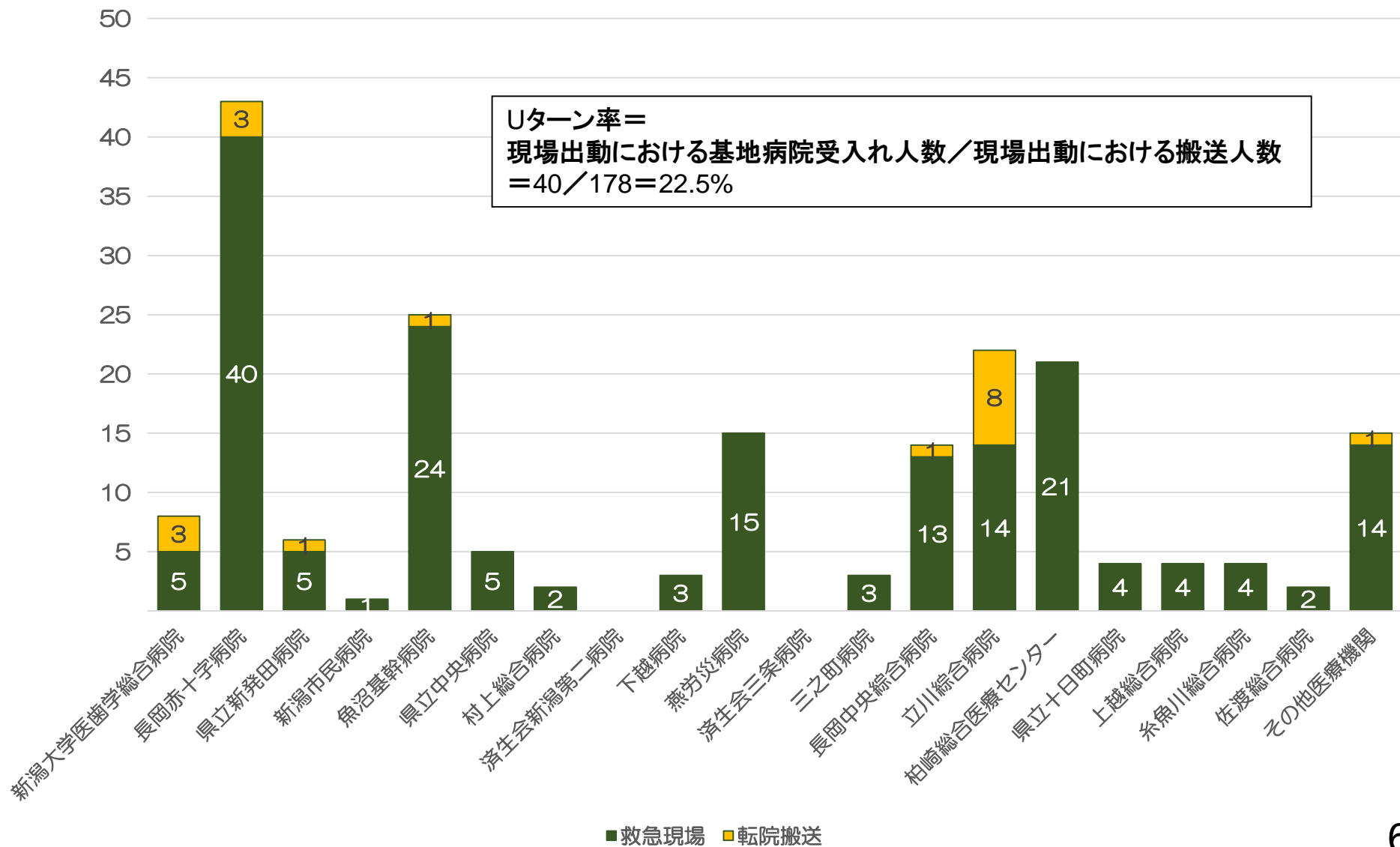


6. 医療機関別受入れ数

対象期間：R4.7.1～R4.9.30

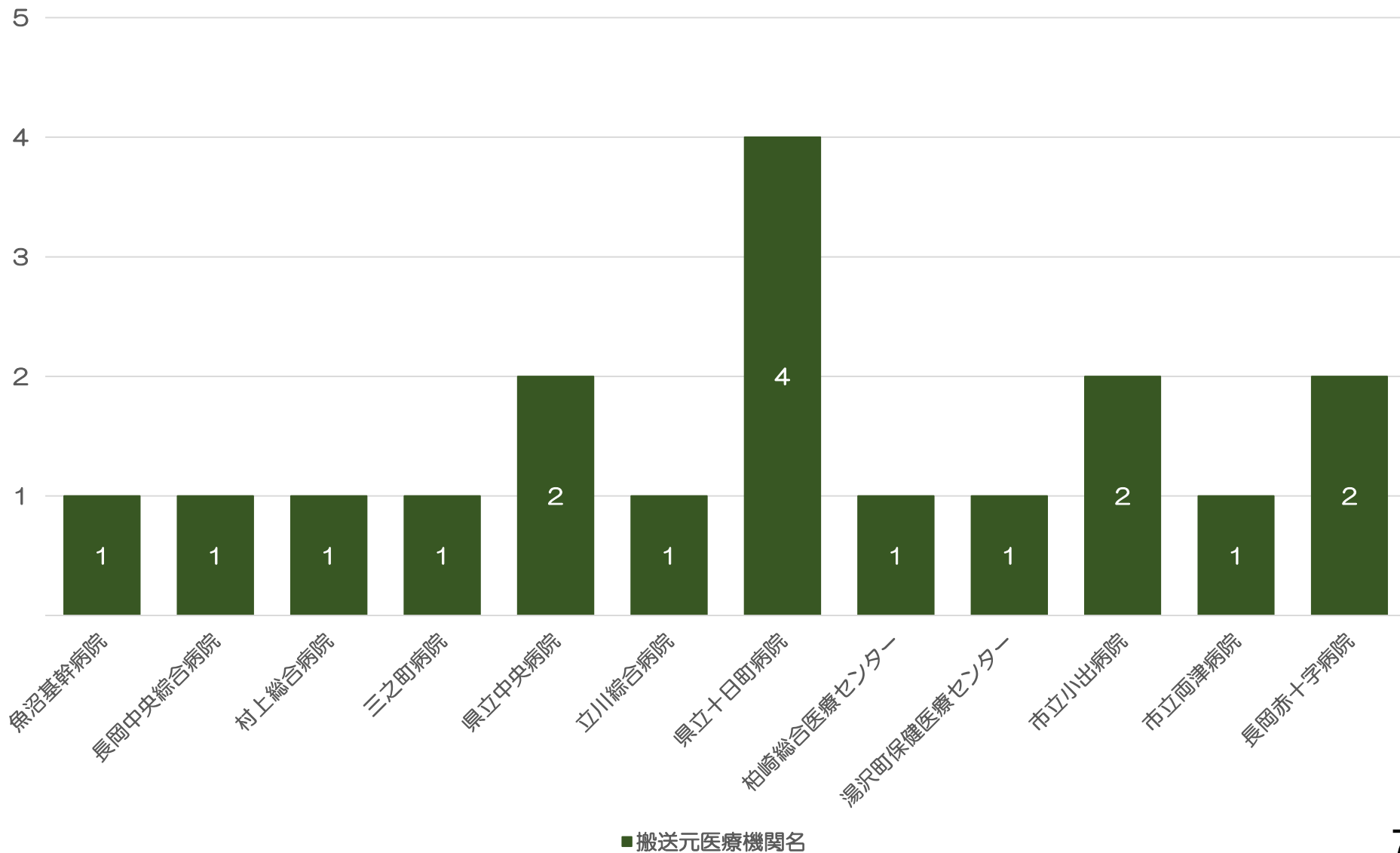
Uターン率＝

現場出動における基地病院受入れ人数／現場出動における搬送人数
＝40／178＝22.5%



7. 搬送元病院別転院搬送件数

対象期間：R4.7.1～R4.9.30



8. 各消防本部の所要時間

対象期間 : R4.7.1 ~ R4.9.30

5分以内

飛行時間	消防本部	覚知～要請	覚知～医師接触
30分圏内	糸魚川市消防本部	5分(-4分)	37分(-9分)
20分圏内	上越地域消防本部	8分(±0分)	37分(+3分)
15分圏内	南魚沼市消防本部	10分(+4分)	33分(-8分)
	十日町地域消防本部	9分(-2分)	35分(+1分)
10分圏内	長岡市消防本部	7分(+1分)	28分(±0分)
	柏崎市消防本部	6分(+1分)	30分(±0分)
	小千谷市消防本部	6分(-3分)	23分(-4分)
	魚沼市消防本部	21分(+16分)	44分(+13分)
	見附市消防本部	10分(+4分)	28分(+5分)

40分以内

30分以内

20分以内

※所要時間は中央値 ※()内は前年同期間比