

第57回 新潟県ドクターヘリ症例検討・勉強会を 開催しました

令和5年8月24日（木）15時より、オンライン（ZOOM）において「第57回 新潟県ドクターヘリ症例検討・勉強会」を開催いたしました。

今回の症例検討・勉強会においても、消防機関、搬送受入病院など25の機関、延べ240名を越える方よりご参加いただきました。

当日は、柏崎市消防本部、十日町地域消防本部、糸魚川市消防本部より症例のご発表をいただきました。

ドクターヘリを要請する側の消防機関から症例発表を行ない、それぞれ異なった立場から様々な視点で症例に取り組んだ状況を説明いただきました。

また、各症例の発表後には全体で討議を行ない、意見交換が行なわれました。

ドクターヘリの効果が十二分に発揮されるためには、消防機関・ドクターヘリ基地病院・搬送受入病院をはじめとした関係各機関の緊密な連携が不可欠です。その意味において、今回は特に県内西部エリアを中心に関係各機関が一堂に会し、症例発表および検討を行なったドクターヘリ症例検討・勉強会は、ドクターヘリ運航をますます円滑に進めていくうえで、非常に有意義なものとなりました。今後も定期的に検討・勉強会を開催していきたく存じます。

事項より、当日の次第と配布資料（抜粋、PDF化に際してレイアウト等の一部改変）、基地病院からの連絡事項を掲示いたしますのでご覧下さい。

令和5年8月24日
新潟県西部(長岡)ドクターヘリ運航事務局
(長岡赤十字病院内)

第57回新潟県ドクターヘリ症例検討・勉強会

日時：令和5年8月24日（木）15時

方式：オンライン方式（Zoom）

次 第

1. 開 会

2. 議 事

(1) 活動実績報告（令和5年4月1日～令和5年6月30日）

(2) 症例報告及び検討

① 柏崎市消防本部（出動 No.14）

② 柏崎市消防本部（出動 No.77）

③ 十日町地域消防本部（出動 No.105）

④ 柏崎市消防本部（出動 No.180）

⑤ 糸魚川市消防本部（出動 No.一）

(3) その他

3. 閉 会

【配付資料】

◆資料1 … 令和5年4月1日～令和5年6月30日 ドクターヘリ運航実績

◆資料2 … 新潟県ドクターヘリ出動記録（令和5年4月1日～令和5年6月30日）

（※資料2のアップロードはいたしません）

1. 運航実績概要

対象期間：R5.4.1～R5.6.30

1-1. 運航状況概要		前年実績	前年比
総日数	91日	91日	±0日
運航不可日数(0.1日単位)(※)	2.0日	4.1日	-2.1日
運航不可率(不可日数／総日数)	2.2%	4.5%	-2.3pt

(※)1日ごとの要請受付時間の内、天候不良等で出動できなかった時間を0.1日単位で算出し、その数値を合算したもの

1-2. 応需件数と応需率		前年実績	前年比	
要請件数	326件 (2)	358件 (0)	-32件 (+2)	
応需件数	267件 (2)	297件 (0)	-30件 (+2)	
応需内訳	現場出動	179件 (1)	171件 (0)	+8件 (+1)
	転院搬送	18件	24件	-6件
	キャンセル	70件 (1)	102件 (0)	-32件 (+1)
不応需件数	59件	61件	-2件	
応需率 [応需件数／要請件数]	81.9%	83.0%	-1.1pt	

※()内は代替手段による件数

2. 不応需理由

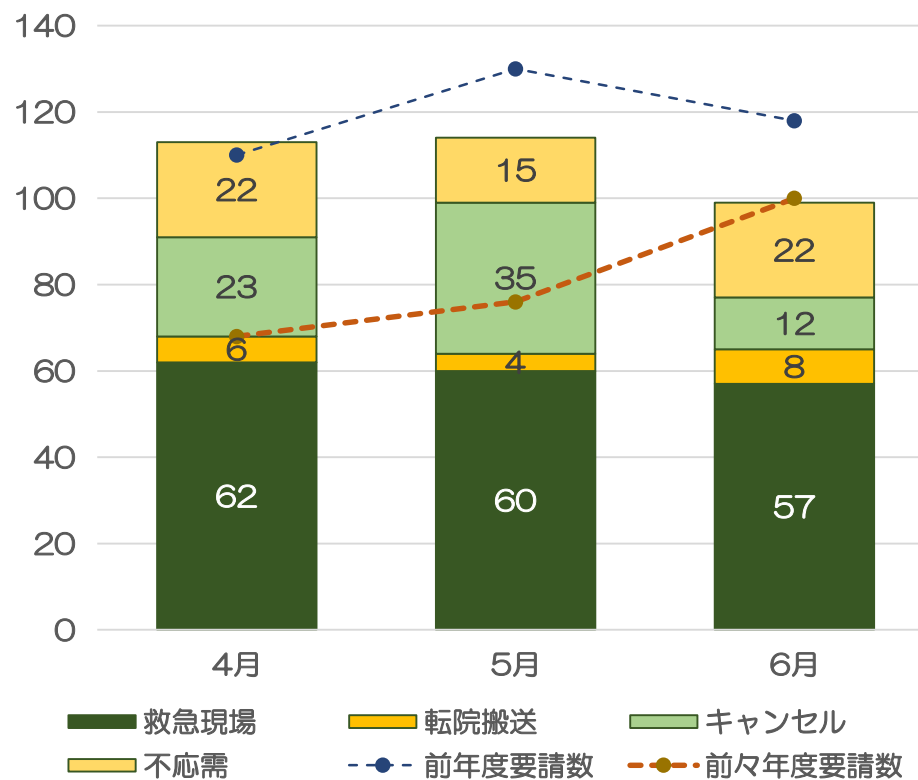
対象期間：R5.4.1～R5.6.30

2. 不応需(59件)理由		前年実績	前年比
① 重複要請		33件 (20)	35件 (26) -2件 (-6)
② 天候不良		20件	17件 +3件
③ 時間外要請	a. 運航時間外要請 (待機開始前)	0件	1件 -1件
	b. 日没制限	1件	1件 ±0件
	c. 運航時間外要請 (待機終了後)	3件	0件 +3件
④ 機体整備・点検		0件 (0)	3件 (3) -3件 (-3)
⑤ その他		2件	4件 -2件

※()内は新潟DHへ応援要請した件数

3. 月別運航実績

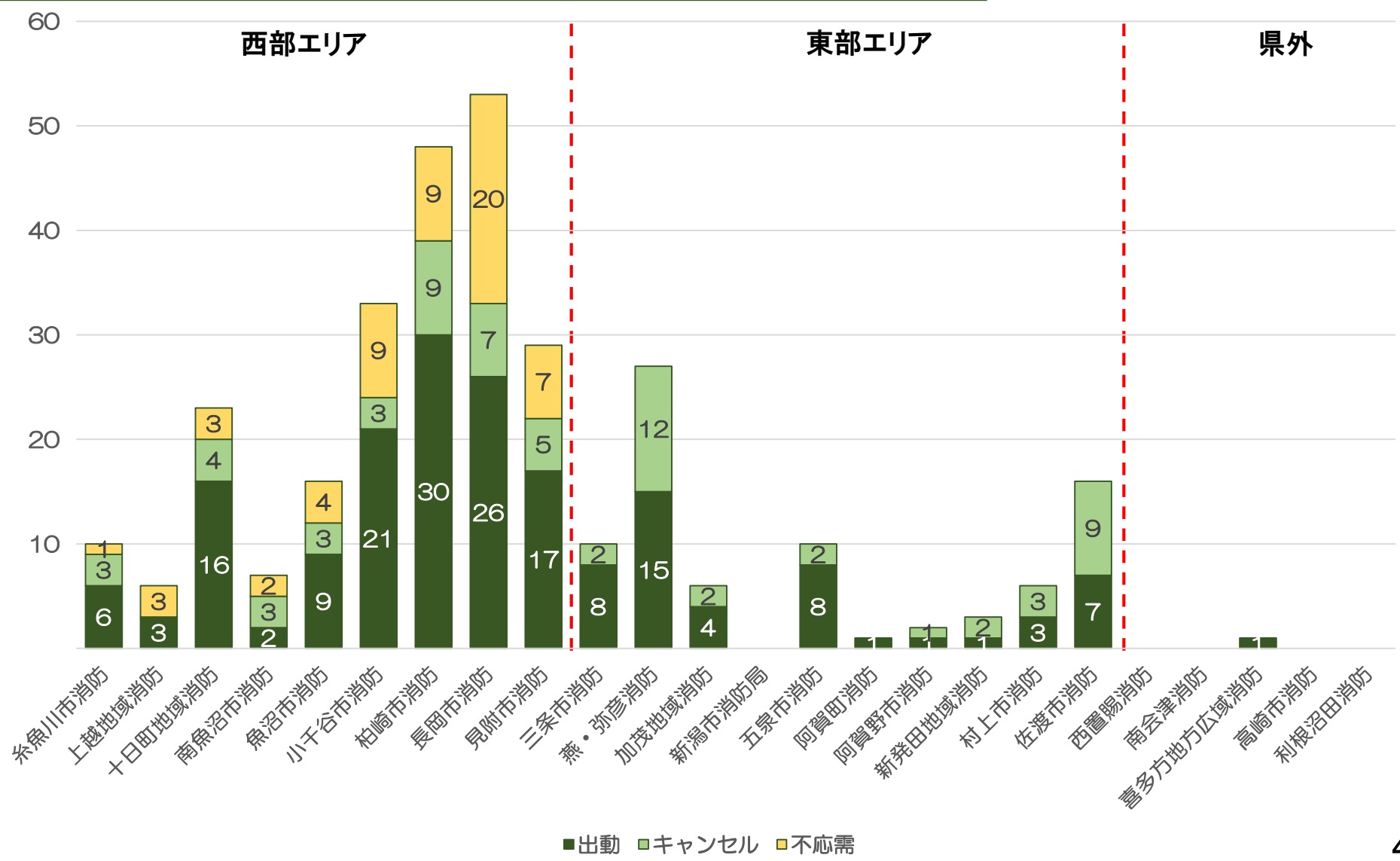
対象期間：R5.4.1～R5.6.30



	4月	5月	6月
救急現場出動	62	60	57
病院間搬送	6	4	8
キャンセル	23	35	12
不応需	22	15	22

4. 消防本部別 現場出動・キャンセル・不応需件数

対象期間：R5.4.1～R5.6.30



5. 診療内容別出動件数

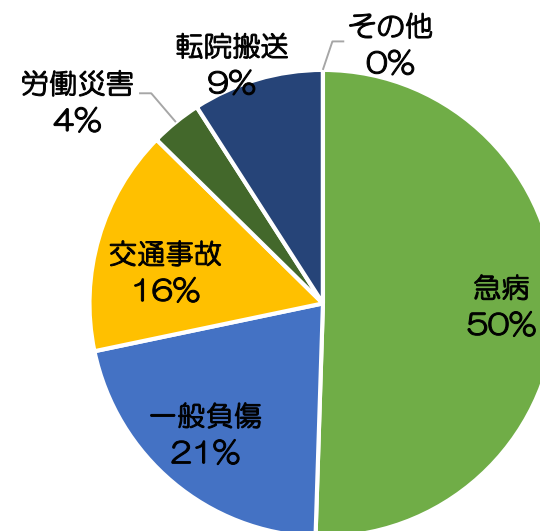
対象期間：R5.4.1～R5.6.30

外因性疾患	外傷	交通事故	34
		その他	45
		小計	79
	その他の外因性		9
中計		88	
内因性疾患	心大血管疾患	急性冠症候群	6
		大動脈瘤・解離	5
		その他	25
		小計	36
	脳血管障害	脳梗塞	3
		くも膜下出血	1
		脳出血	4
		その他	28
		小計	36
	その他の内因性		41
	中計		113
総計		201	

* 初療時の診断から分類

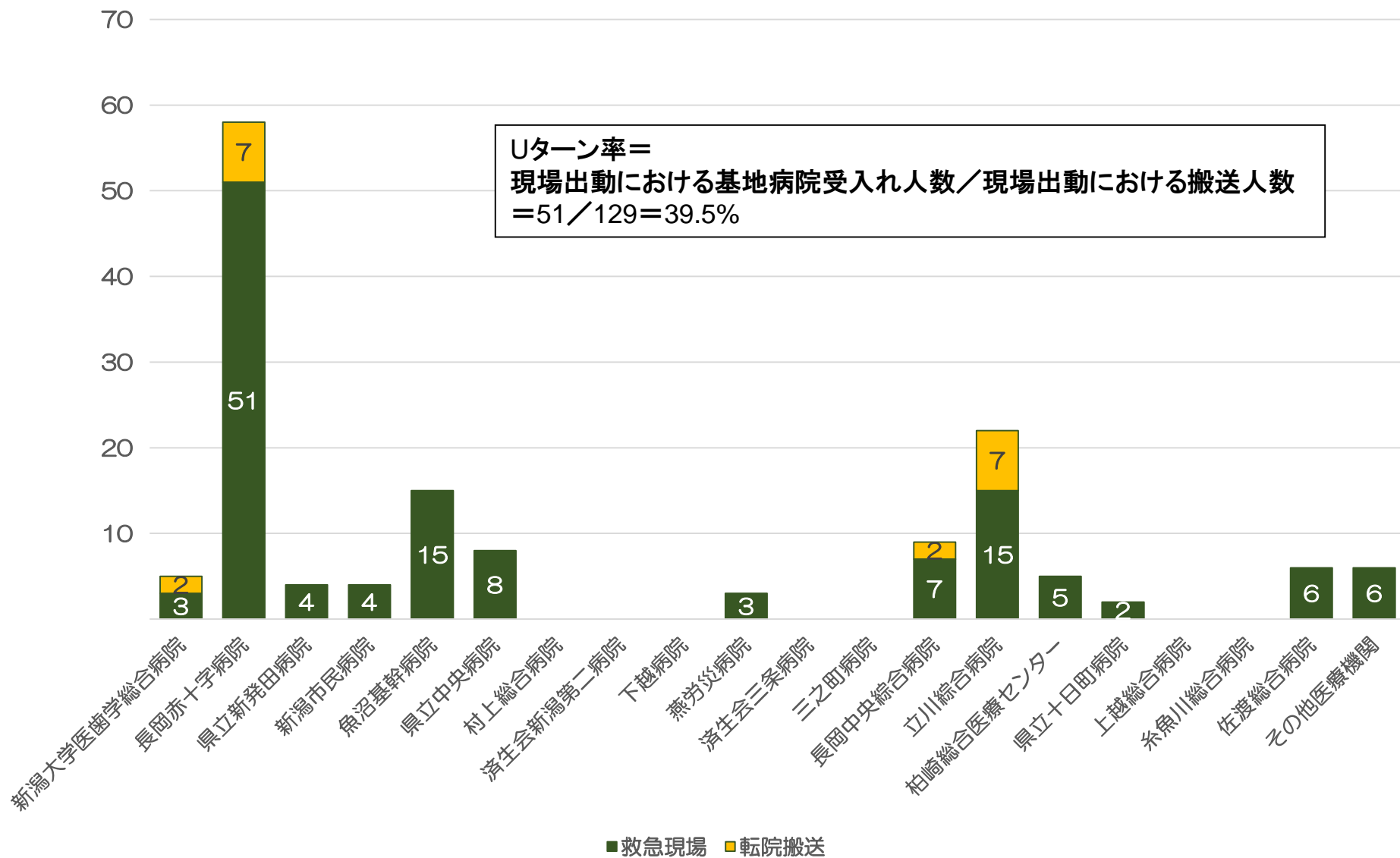
外因性疾患	(44%)
外傷	(39%)
その他	(5%)
内因性疾患	(56%)
心・血管系	(18%)
脳血管	(18%)
その他	(20%)

5.1. 診療内容別出動件数



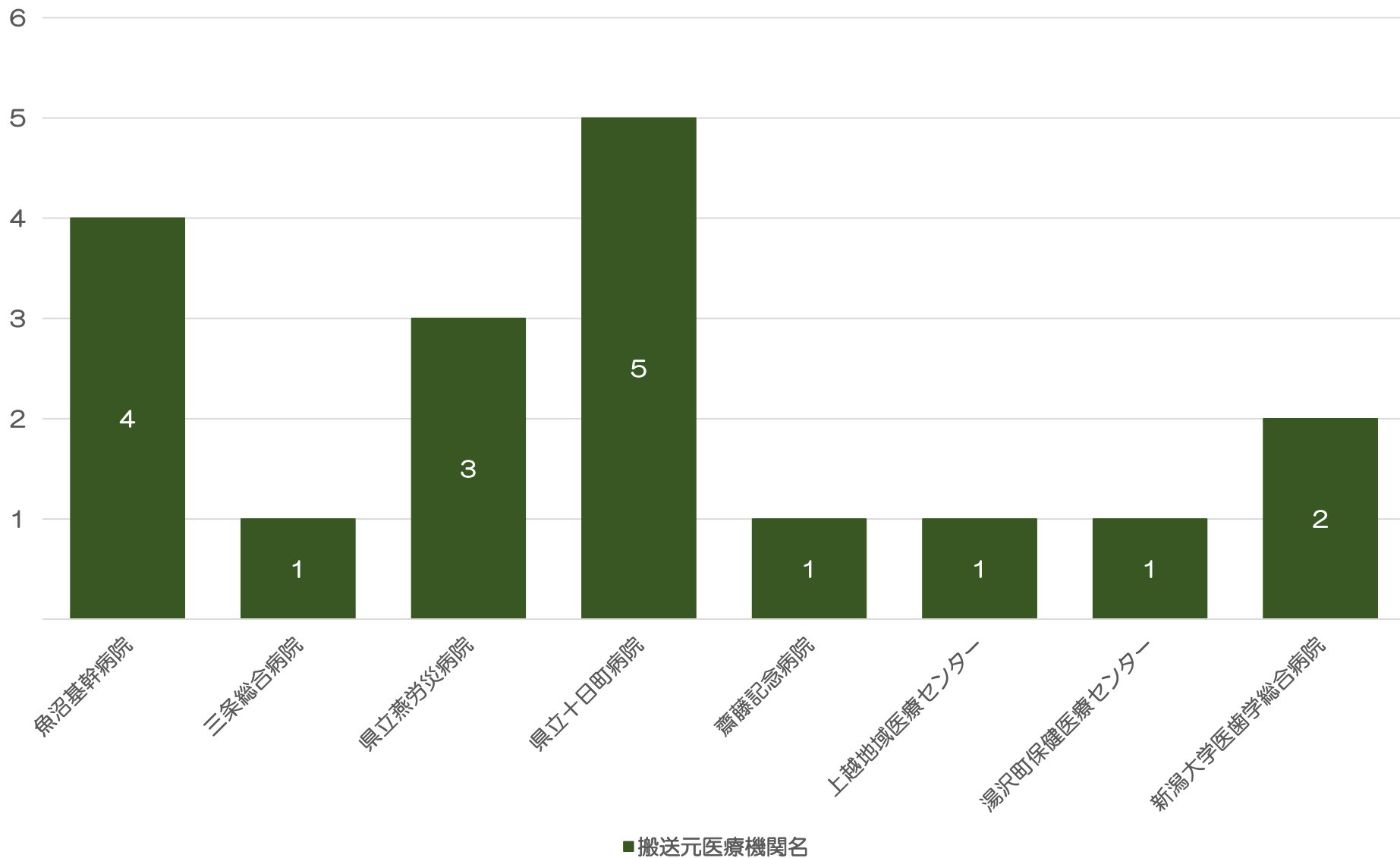
6. 医療機関別受入れ数

対象期間：R5.4.1～R5.6.30



7. 搬送元病院別転院搬送件数

対象期間：R5.4.1～R5.6.30



8. 各消防本部の所要時間

対象期間 : R5.4.1 ~ R5.6.30

5分以内

飛行時間	消防本部	覚知～要請	覚知～医師接触
30分圏内	糸魚川市消防本部	5分(±0分)	37分(-9分)
	上越地域消防本部	12分(-8分)	42分(+9分)
15分圏内	南魚沼市消防本部	15分(-8分)	37分(+4分)
	十日町地域消防本部	7分(±0分)	33分(+3分)
10分圏内	長岡市消防本部	7分(+2分)	31分(+3分)
	柏崎市消防本部	6分(±0分)	29分(-1分)
	小千谷市消防本部	6分(±0分)	28分(+3分)
	魚沼市消防本部	7分(-9分)	30分(-9分)
	見附市消防本部	9分(+3分)	23分(-2分)

40分以内

30分以内

20分以内

※所要時間は中央値 ※()内は前年同期比